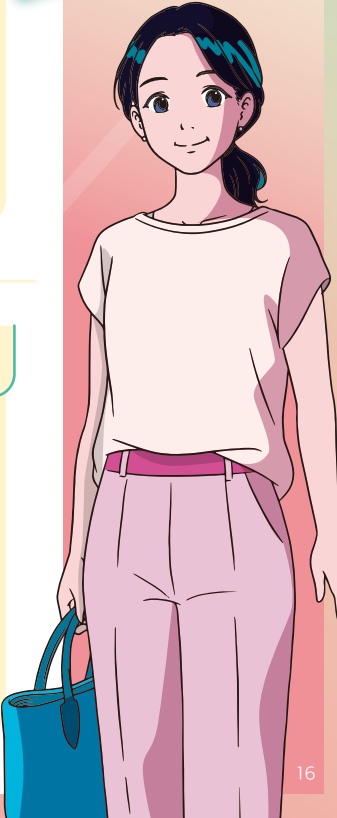


心と体を
そっと整える、
私のリセット時間

忙しい日々の中でも
“自分に戻れる”
整う場所を届けます。

整える
Refreshed



ソミトス

酢と味噌が寄り添う、
やさしい一皿

高槻市・城下町の趣きを残すエリアに佇む、「酢と味噌の専門料理屋ソミトス」。世界各地から厳選したお酢とお味噌を使い酢の清涼



ほぐし堂 芥川店

入った瞬間、整う

芥川商店街の一角にあるリラクゼーションサロン。柔らかな照明と優しいアロマの香りがアジアを感じさせるふっと息が緩



錦温泉

昭和の風情を感じる銭湯

JR高槻駅から徒歩2分、メイン通りを一本入ったところにある銭湯が錦温泉です。のれんをくぐればレトロな内装と木の温もりに心

ジンジン POINT!

食通なオーナーが
あったりいなを形に
したのが始まりのお店。
発酵をいかに料理に
落とし込むかを深く
考えられた一皿一皿に
ジンジン。



感とお味噌の深い旨みが重なり合い、口にするたびに体の内側から整っていくような安心感に包まれます。ご飯は土鍋で丁寧に炊き上げ、お味噌は常時十種類ほどを揃え、固定概念にとらわれない、お酢とお味噌の世界を楽しめます。食べ終わる頃には、体だけでなく気持ちまで軽くなるような感覚が残る。そんなひとときが「自分自身をケアする時間」となり、明日への活力をくれる場所。今日も明日も通いたくなる、そんな温もりとやさしさが、料理にも空間にも息づいています。

ソミトス

「食べて身も心も美味しく健康に。
会社のコンセットでもあり
食事を通して幸せを提供したい」
という思いにジンジン。



P18-B2
ソミトス
高槻市城北町1-4-39山室ビル105

ジンジン POINT!

店長による長身を
活かしたおみほぐし
コースは、普通では
物足りないあなたに
ぴったり。酸素カプ
セルと組み合わせることで
ジンジンする心地
まろがいにし。



む店内。特徴的なのは酸素カプセル。溶解型酸素が血中に直接溶け込むことで、血行を促進し、新陳代謝が上がったり、不眠を解消するなど様々な効果が期待できるんだとか。さらに、店長による長身を活かしたおみほぐしコースは、普通では物足りないあなたにピッタリ。酸素カプセルと組み合わせることで多忙なあなたの疲れを癒し、日常のスイッチをそっとオフにしてくれます。



P19-A1
ほぐし堂 芥川店
高槻市芥川町2-8-17

ジンジン POINT!

昭和レトロな
感じられる番台や
ロッカーの雰囲気
が
ジンジン。



が和み、情緒あふれる昔ながらの銭湯がそこにはあります。地下80mから汲み上げた天然水を温めたお湯は肌に優しく日頃の疲れが癒されます。水風呂はひんやりとして頭と体をリフレッシュさせてくれます。奥にある小さな露天風呂が別空間を感じられておススメ。入り口の番台には女将さんと看板犬二匹が出迎えてくれてほっこりします。脱衣所のロッカーや蛇口、風呂桶など懐かしさを感じて思わず長居したくなる空間です。石鹸やシャンプーを持参するのもお忘れなく。

錦温泉

天然水のお湯と
露天風呂で過ごす時間が
ジンジン。



P18-B1
錦温泉
高槻市上田辺町3-30